

Los Plátanos
CASAS EN PH

BIENVENIDOS A **LOS PLÁTANOS,** **CASAS EN PH.**

Barrio Los Plátanos / Cipolletti / Río Negro.



LOS PLÁTANOS, VIVIENDAS EN PH.

Barrio Los Plátanos / Cipolletti / Río Negro.

En una ubicación privilegiada, estas casas se encuentran en el Barrio Los Plátanos, **a sólo minutos del centro de Cipolletti**, en una de las zonas residenciales más hermosas de la ciudad.

Con rápido acceso a Neuquén por su cercanía y accesibilidad al tercer puente.





**DISEÑO MODERNO Y
CALIDAD CONSTRUCTIVA
EXCEPCIONAL, CON ALTO
NIVEL DE EFICIENCIA
ENERGÉTICA.**

Casas con ambientes confortables y flexibles, con diseño moderno y calidad constructiva excepcional, cuidando cada detalle.

La carpintería es de aluminio de doble vidrio hermético, lo que garantiza un excelente aislamiento térmico y acústico. La calefacción es por sistema de losa radiante, para disfrutar una temperatura uniforme y agradable durante los meses más fríos.

Todas las unidades tienen enfrente un espacio verde forestado para poder disfrutar de mejores vistas y no perder la conexión con la naturaleza.



ESPECIFICACIONES TÉCNICAS DEL PROYECTO

TIPO DE CONSTRUCCIÓN

Estas casas están hechas con el tipo tradicional de construcción, con estructura de hormigón armado y cerramientos de mamposterías encadenadas con vigas y columnas.

Fundaciones de hormigón armado, zapatas corridas y fundación directa.

El hormigón armado de acuerdo a normas CIRSOC vigentes (Sismo resistentes / Vientos).

Los cerramientos exteriores están contruidos con muros de ladrillos cerámico hueco y muros de hormigón armado vistos, ambos según espesores de proyecto, con tratamientos hidrófugos en cara exterior.

En último nivel se termina con **losa impermeabilizada con membrana asfáltica con aluminio.**



DETALLES DE TERMINACIONES

Revoques exteriores: Azotado hidrófugo y revoque grueso y fino a la cal con color. Buñas de terminación en cambios de color.

Revoques interiores: Grueso y fino a la cal con guarda cantos.

Cielorrasos suspendidos con placas de yeso y junta tomada sobre perfilera metálica.

Pisos y zócalos: Porcellanato primera calidad 60/60 en todos los ambientes. Piso alto tránsito en circulaciones.

Revestimientos en baños: Porcellanato de primera calidad altura hasta cielorraso.

Revestimientos en cocina: cerámicos primera calidad altura 0.60 sobre mesada.

Marmolería cocina: granito natural Gris Mara (espesor 2 cm).

Carpinterías: Ventanas de aluminio pesado pre pintado color a definir, herrajes de alta prestación y vidrios tipo DVH.



EQUIPAMIENTOS

Amoblamiento de cocina: Bajo mesadas y alacenas en MDF espesor 18 mm enchapado en melamina con herrajes y guías de primera calidad.

Frente de placard e interior: con placa de 15/18 mm en melamina color, con herrajes.

Agua caliente: sistema de agua caliente mediante caldera dual.

Cocina: horno y anafe de 4 hornallas.

Calefacción: sistema de calefacción por losa radiante mediante caldera dual, con termostatos en cada unidad funcional.

Artefactos sanitarios y griferías

Baños: artefactos sanitarios marca Roca / Ferrum. Griferías con cierre cerámico marca FV, Peirano o similar.

Cocina: pileta de acero inoxidable bacha doble. Grifería monocomando de mesada FV, Peirano o similar.

ABERTURAS

Puertas interiores: marcos de chapa BWG 18 primera calidad y hoja placa con canto de madera dura Calidad Oblak o similar.

Puerta de acceso: marco y hoja de chapa con molduras y terminación color.

Ventanas: de aluminio pesado pre pintado color a definir. Herrajes de alta prestación y vidrios tipo DVH.



INSTALACIONES

Instalación de agua: con cañería termofusión de 1ra calidad. Tanque elevado, reserva y cisterna en planta baja según calculo.

Instalación de gas: aprobada para Caldera y Horno.

Pre instalación de TV por cable y/o DirectTV.

Pre instalación split frío/calor: se dejan las cañerías de gases y cableados colocados en pared y conectados a descarga general del edificio.

PINTURAS

Pinturas exteriores: plásticas acrílicas de aplicación a llana marca REVEAR / QUÍMICA LLANA o similar. Colores a definir.

Pinturas interiores: aplicación de fondo, muros y cielorrasos con látex al agua color a definir.

Carpinterías metálicas y de madera: esmalte sintético al agua satinado.





Los Plátanos

CASAS EN PH

TIPOLOGÍAS DE LAS CASAS



INFO DE LA UNIDAD

 2 DORMITORIOS

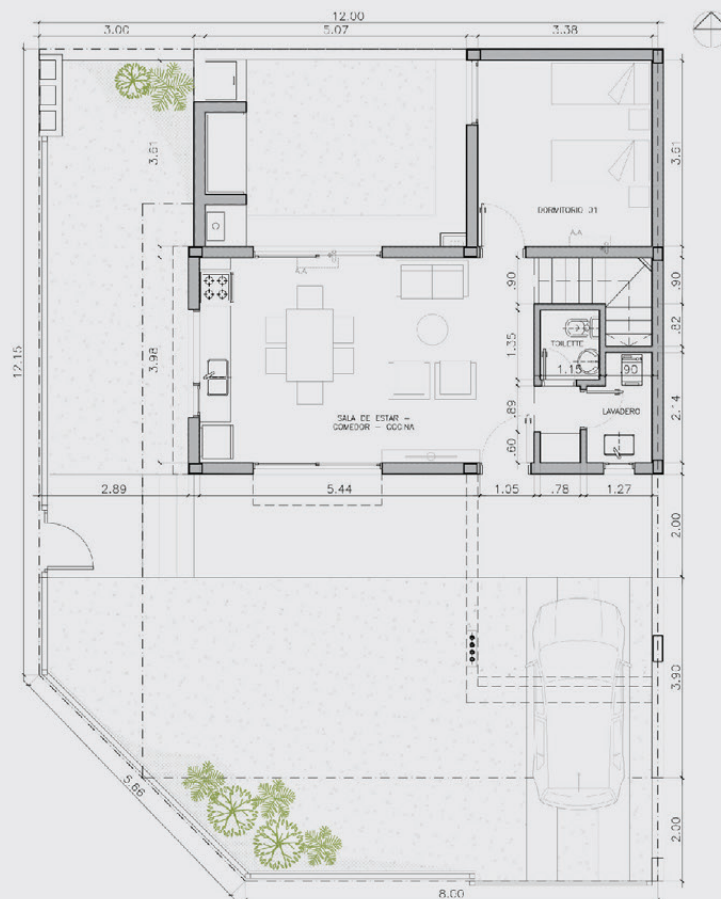
 2 BAÑOS

Sup. terreno: 185,80 m²

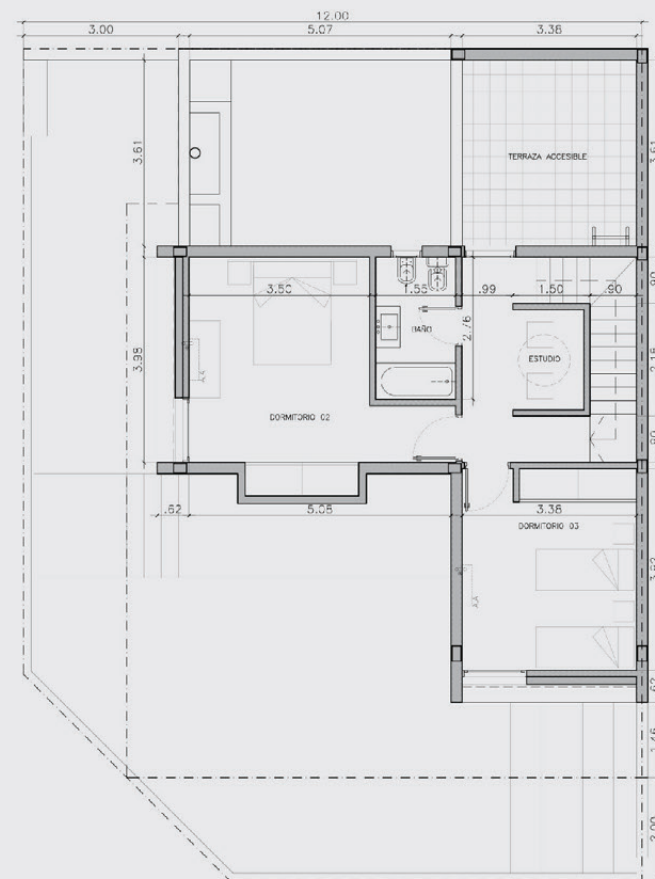
Sup. cubierta P.B.: 54,48 m²

Sup. semicubierta P.B.: 17,97 m²

Sup. cubierta P.A.: 59,50 m²



PLANTA BAJA



PLANTA ALTA



UNIDAD FUNCIONAL 02

INFO DE LA UNIDAD

 2 DORMITORIOS

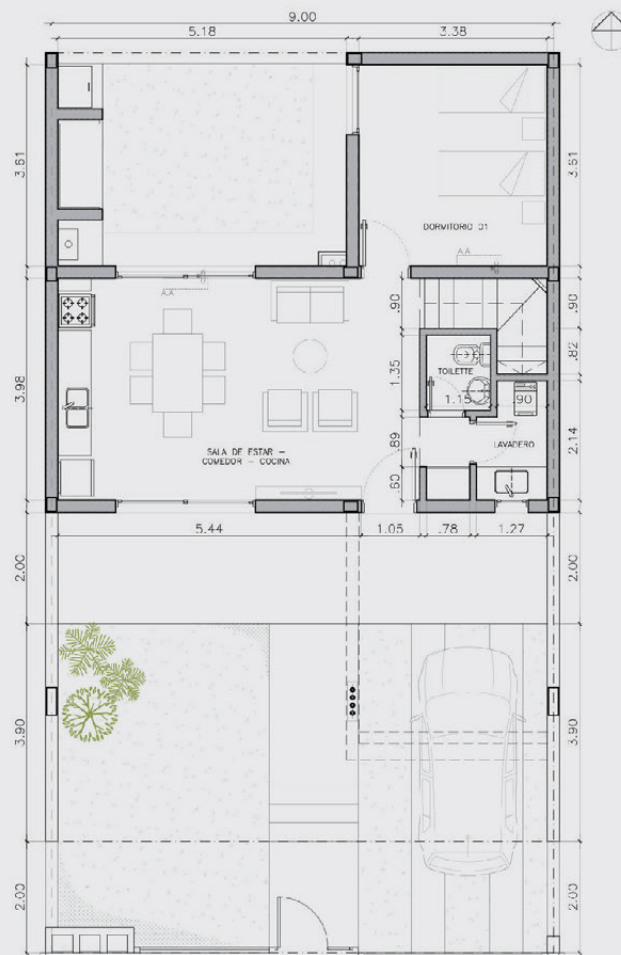
 2 BAÑOS

Sup. terreno: 145,35 m²

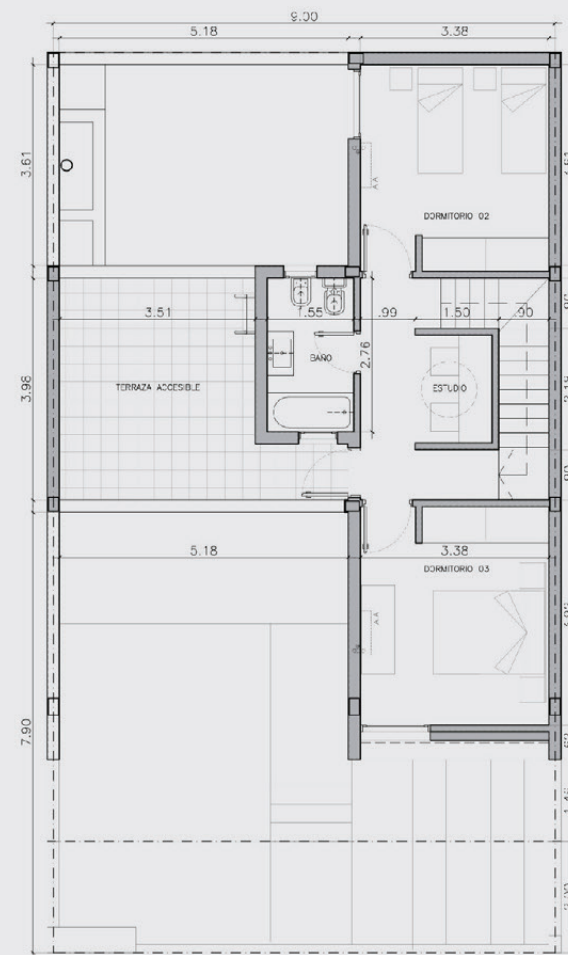
Sup. cubierta P.B.: 54,48 m²

Sup. semicubierta P.B.: 16,40 m²

Sup. cubierta P.A.: 52,50 m²



PLANTA BAJA



PLANTA ALTA



UNIDAD FUNCIONAL 03

INFO DE LA UNIDAD

 2 DORMITORIOS

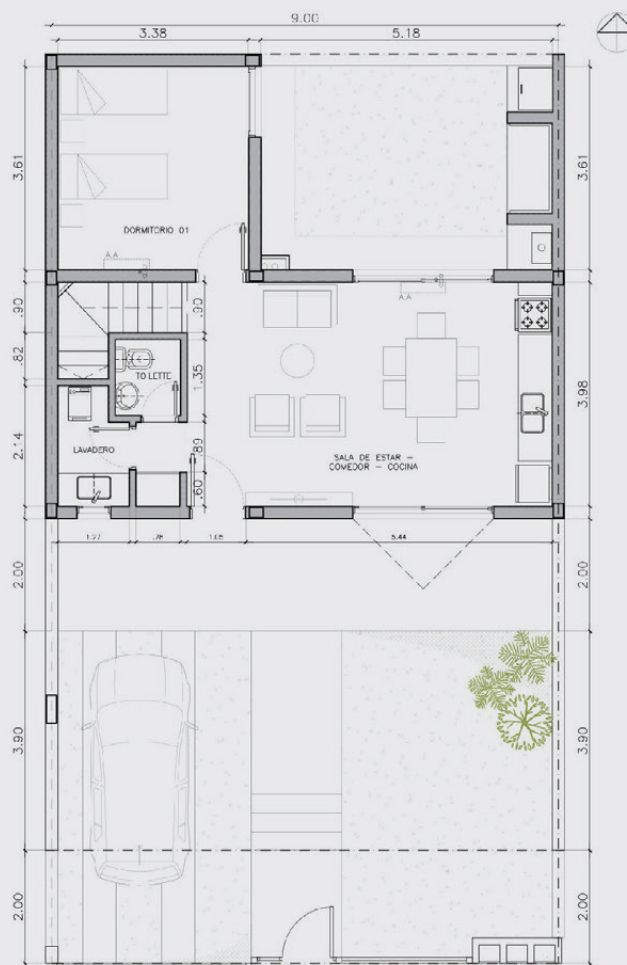
 2 BAÑOS

Sup. terreno: 145,35 m²

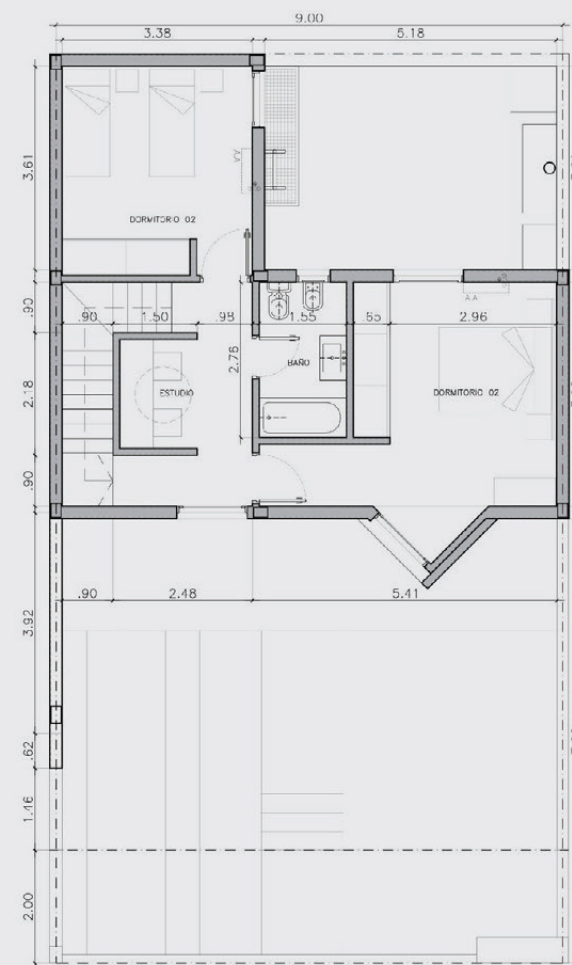
Sup. cubierta P.B.: 54 m²

Sup. semicubierta P.B.: 1,56 m²

Sup. cubierta P.A.: 55,5 m²



PLANTA BAJA



PLANTA ALTA



CONTACTO

📞 299 5045550 ✉ info@losplatanosph.com.ar 📷 losplatanosph 🌐 www.losplatanosph.com.ar